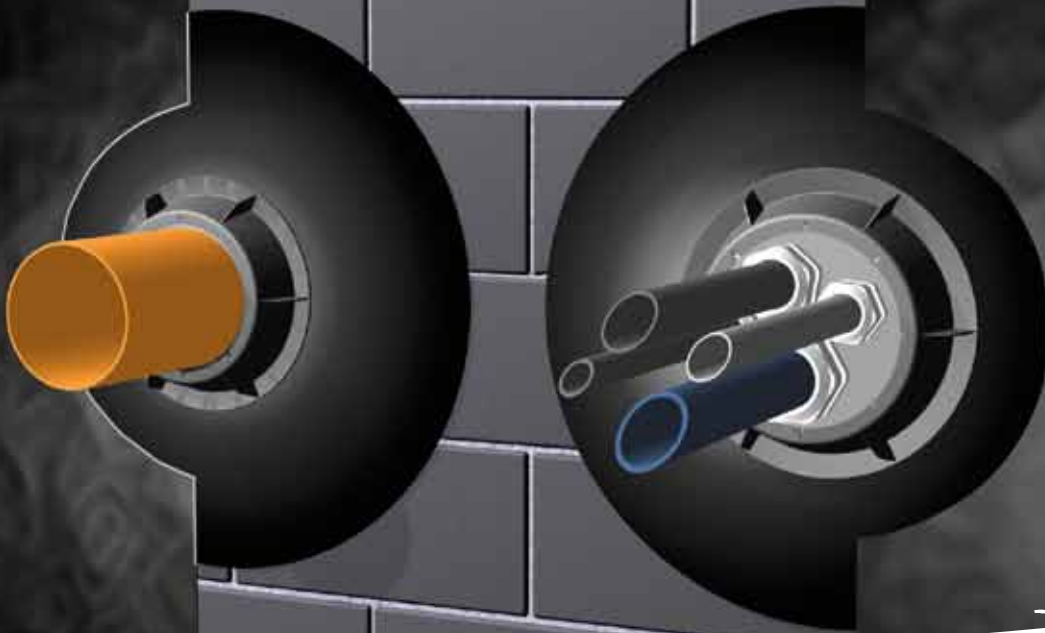


Vége a fusizásnak!

Tervezzék a HL csőátörés szigeteléseivel!

TALAJNEDVESSÉG ÉS TALAJVÍZ NYOMÁS ELLENI VÉDELEM A TALAJSZINT ALATTI CSŐÁTTÖRÉSEKNÉL



HL801
AKÁR 4 CSŐHÖZ IS
Ø 8 - 52 MM

Csőátörés szigetelések

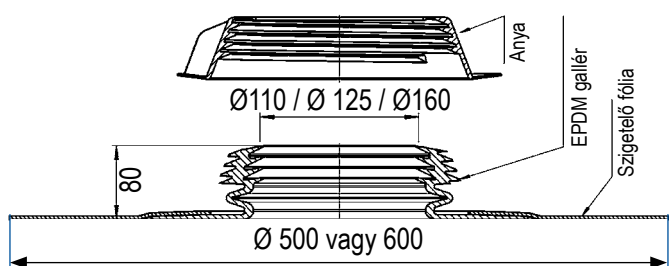
HL800/110, HL800/125, HL800/160



A HL gondoskodik a jó lefolyókról

- ▶ Bitumengalléros tömszelence rendszer
- ▶ Védelem 6m-es vízoszlop nyomásnál is
- ▶ Rugalmas átmenet 10% csőtengely kitérésig
- ▶ Ø8-52mm, valamint DN110, DN125, DN160 méretekhez

HL800 Csőáttörés szigetelések



HL801 az új tartozék

A HL801 tartozékkal akár 4db, 8-52mm átmérőjű cső, illetve vezeték szigetelt pincefali, vagy alaplapi áttörését oldhatjuk meg.

A HL800-801 csőáttörés szigetelési rendszer megfelel az EN18195-4 szabvány követelményeinek. Tanúsítvány bizonyítja, hogy 0,6 bar túlnyomás esetén is megvédi az épületet.

Alkalmazás: A HL801 kikönyvitett furatait kitorve (M32, M40, M50, M63) és a megfelelő tömszelencéket (HL801V/...) és szükség esetén redukciós csavarzatokat (HL801R/...) alkalmazva vezethetjük át rajta síma felületű víz, gáz, villany és lefolyó vezetéseinket. A HL801 fel nem használt furatait nem kell kitorni, vagy a kitorést újra lezárhatjuk vakdugókkal (HL801B/...). A nem alkalmazott áttörési pontok a későbbiekben még felhasználhatóak. A HL801-et a HL800/160 csőáttörés szigetelés alaptesttel együtt kell alkalmazni. Csőáttörés szigeteléseink beépítésével az épület garantált védelmet élvez a talajnedvesség és a talajvíz nyomás ellen. Alkatrészlista elkészítéséhez használja a honlapunkon lévő kiválasztó programot!

Utánengedő átmenet pincefali és alaplapi csőáttörések szigetelésére.

A tömszelence elvű HL800-801 csőáttörés szigetelő rendszer beépítése egyszerű, hatása biztos. A bitumengalléros alapelemet felhúzzuk az előszerelt csőre, a kúposmenetű műanyag anyát közepesen meghúzzuk, majd a gallért lángolvasztással, vagy kent bitumennel hozzádolgozzuk a kellősített pincefalhoz. Ezután meghúzzuk a rögzítő anyát, így a lágygumi tömítő ajkak Rászorulnak a cső palástjára. Az így létrejött kötés (tömítettség mellett) 10° csőtengely kitérést is tolerál. Ez az új elem a talajnedvesség és a talajvíz hidrosztatikai nyomása ellen is védi a pincefalat, megelőzi a nedvesedést a csőáttörések környékén. A rendszer alkalmazása mindenütt ajánlatos, de különösen fontos belvizes, magas talajvizes területeken, hegyoldalba épített házaknál, mélygarázsoknál, egyéb talajszint alatti műtárgyak csőátvezetéseinél. A rendszer alkalmas műanyag, öntöttvas vagy acélcsővek átvezetésére, de képes befogadni csőtököket is. A felhasznált bitumenlemez, hajlékonysága miatt alkalmas falsarkokban vagy hornyokban való elhelyezésre is.

Műszaki adatok

Bitumen szigetelőgallér

Lágy gumi tömítőajkak

Kúposmenetes szorítóanya

Csőtök befogadására is alkalmas

Műanyag csőhöz DN110, DN125 és DN160

Öntöttvas csőhöz DN100, DN125, DN150

Acélcsőhöz 110-110mm, 125-130mm, 160-165mm

Szabványmegfelelés: DIN 18195

HL801 Csőáttörés szigetelés

Akár 4 csőhöz is



8-52mm átmérő tartomány

Megvásárolható:



Magyarországi Ker. Képviselő:
Gémes Attila
Örs vezér tere 4
H - 1148 Budapest
M: +36 30 5000 434
HuttererLechner@chello.hu